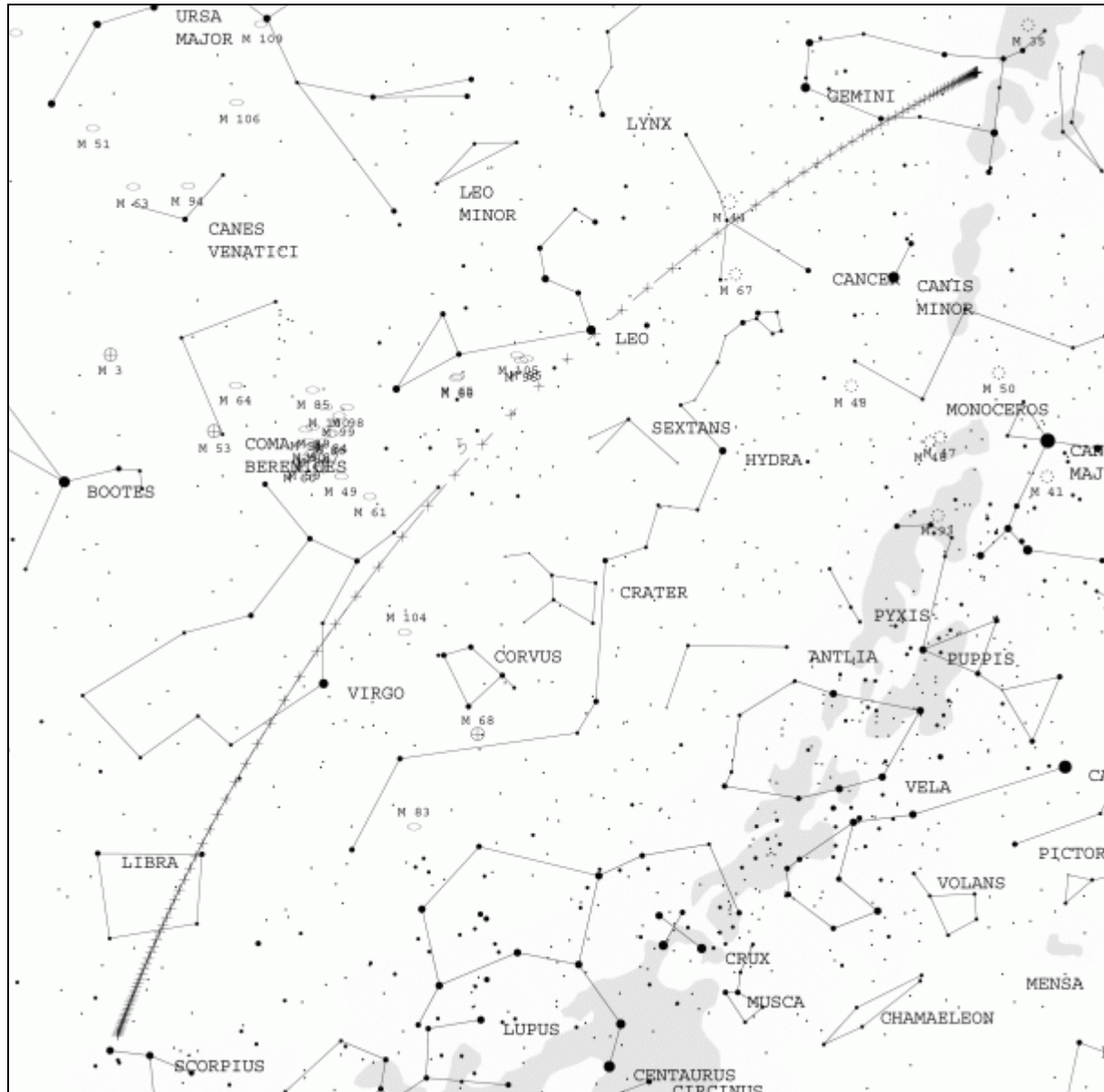


Infoblatt für den Kometen

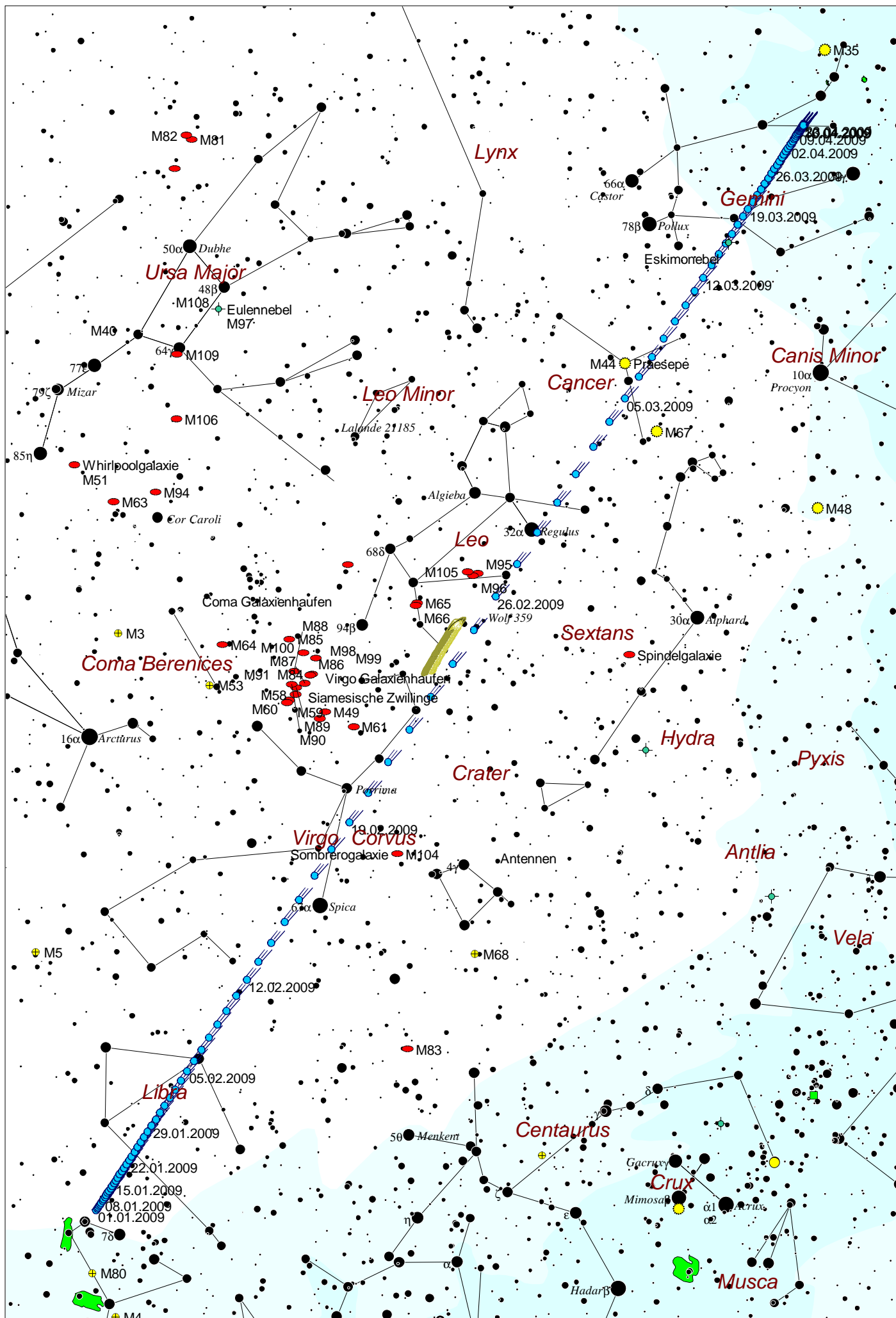
C/2007 N3 Lulin

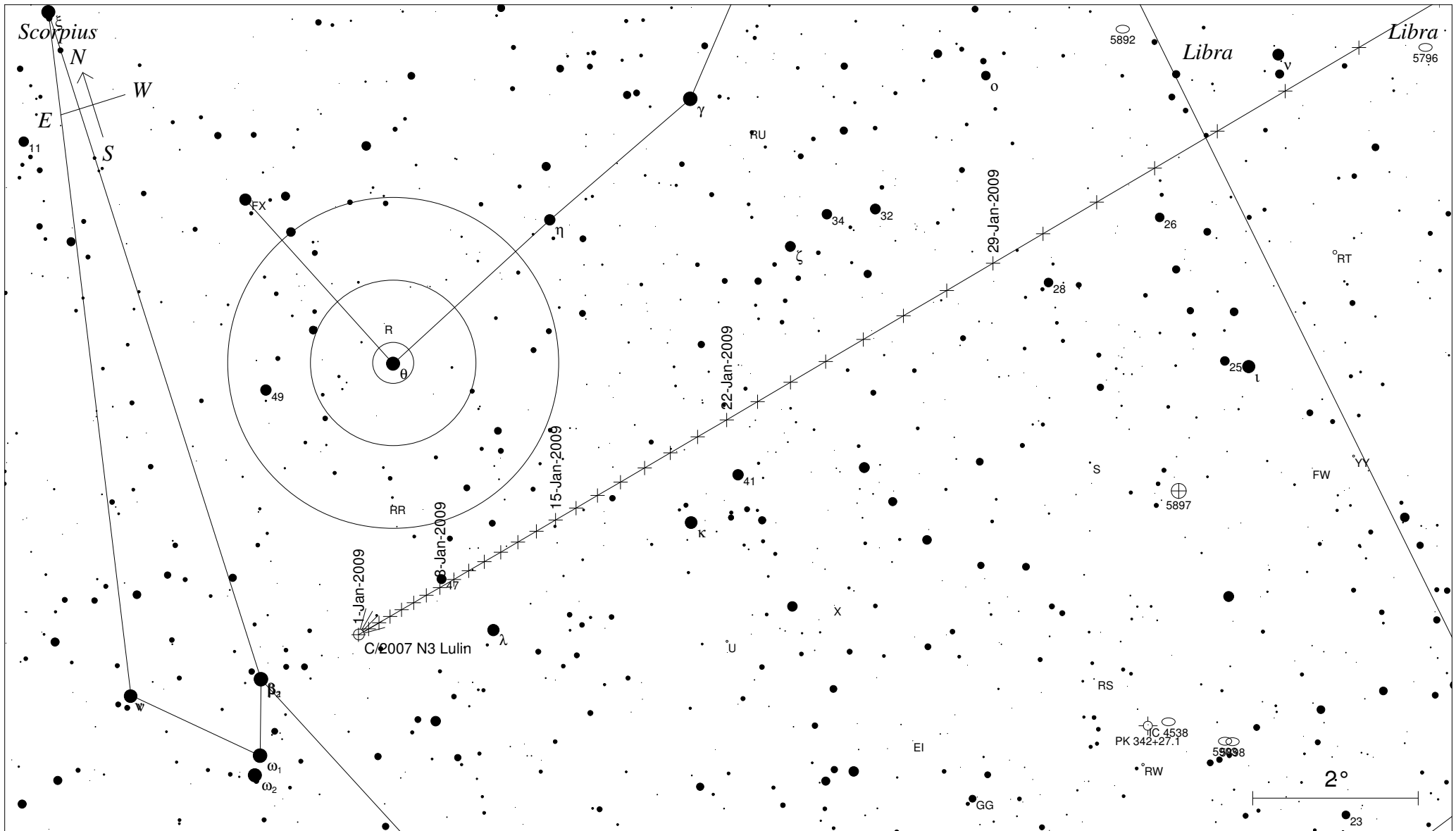


Komet C/2007 N3 Lulin erscheint zum Jahreswechsel am Morgenhimmel und wird Anfang Februar 2009, als 7 mag helles Fernglasobjekt, immer größere Deklinationen erreichen. Ab Ende Februar steht er auch am Abendhimmel. Er wird dann mit 5 - 6 Größenklassen mit Leichtigkeit in Ferngläsern und kleinen Teleskopen beobachtbar sein! Er bleibt dann bis Anfang April ein leichtes Beobachtungsobjekt. Der Komet bewegt sich in diesem Zeitraum recht schnell durch die Sternbilder Jungfrau, Löwe und Krebs.

Weil die Helligkeit im Dezember 2008 rund 2 mag über der prognostizierten Helligkeit lag, könnte es sogar für eine Freisichtigkeit mit bloßem Auge reichen.

Der Komet wird in der Nacht vom 23. zum 24. Februar 2009 in nur 2 Grad Abstand an Saturn vorbeiziehen. Am 27. Februar passiert er Regulus im Löwen und wird am 6. März in der Nähe von M44 im Krebs stehen. Danach verlangsamt der Komet seine Bewegung, bis er im Mai langsam außer Sicht verschwinden wird.



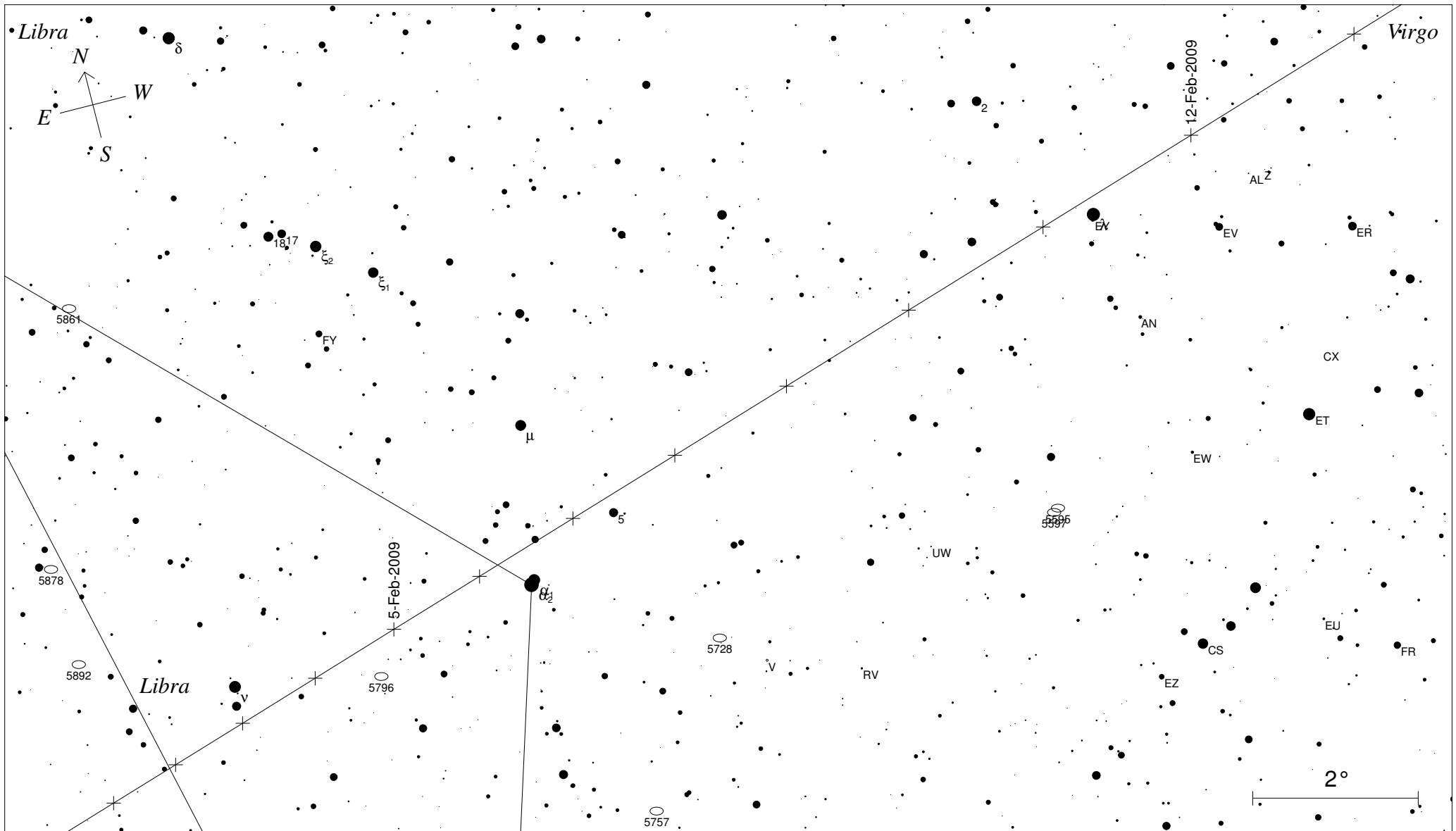


STARS		SYMBOLS		
● <4	● 9	● Multiple star	◻ Dark nebula	△ Radio source
● 5	● >10	○ Variable star	⊕ Globular cluster	× X-ray source
● 6		☄ Comet	○ Open cluster	○ Other object
● 7		☉ Galaxy	⊙ Planetary nebula	
● 8		◻ Bright nebula	☉ Quasar	

Aufsuchkarte für den Kometen C/2007 N3 Lulin
für den Beobachtungszeitraum 1. Januar 2009 bis 1. Mai 2009

Grenzgröße: Sterne bis 10 mag / Deep Sky Objekte bis 12 mag, Gesichtsfeld: 10°

© 2008 Andreas Schnabel



STARS

- <4 ● 9
- 5 ● >10
- 6
- 7
- 8

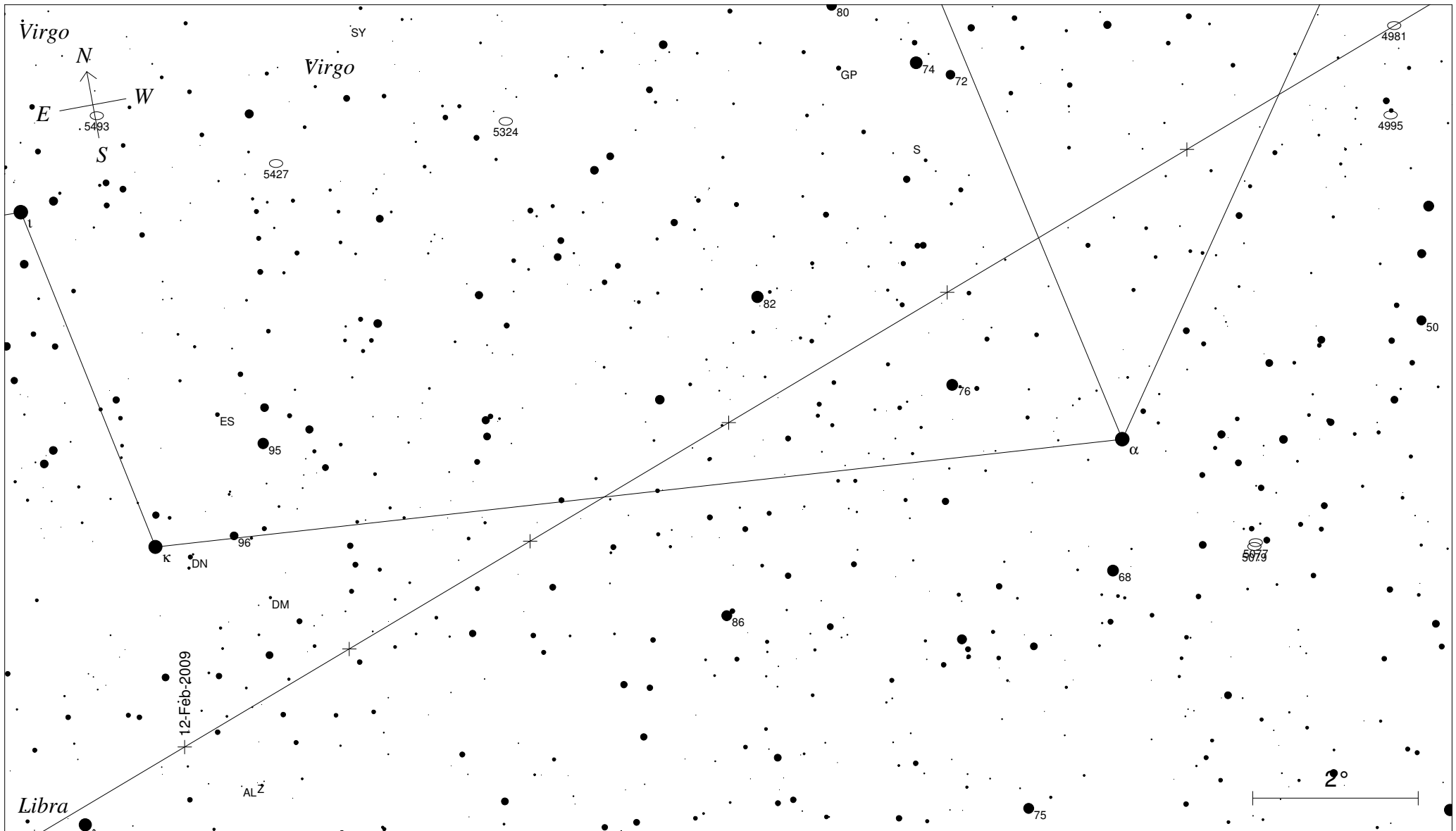
SYMBOLS

- Multiple star
- Variable star
- ☄ Comet
- Galaxy
- Bright nebula
- ◻ Dark nebula
- ⊕ Globular cluster
- ⊙ Open cluster
- ⊕ Planetary nebula
- ⊗ Quasar
- △ Radio source
- × X-ray source
- Other object

*Aufsuchkarte für den Kometen C/2007 N3 Lulin
für den Beobachtungszeitraum 1. Januar 2009 bis 1. Mai 2009*

Grenzgröße: Sterne bis 10 mag / Deep Sky Objekte bis 12 mag, Gesichtsfeld: 10°

© 2008 Andreas Schnabel

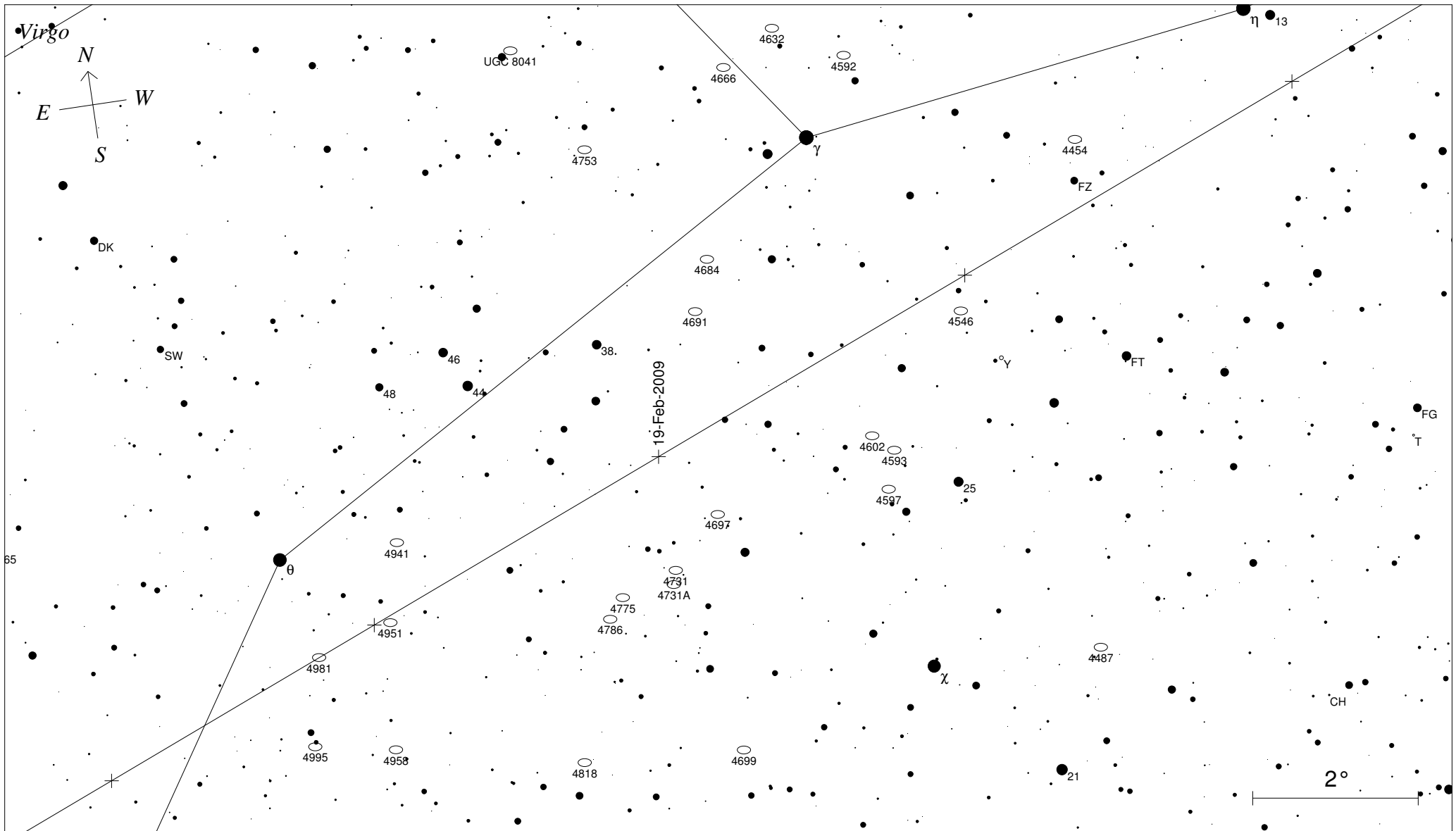


STARS		SYMBOLS		
● <4	● 9	● Multiple star	◻ Dark nebula	△ Radio source
● 5	● >10	○ Variable star	⊕ Globular cluster	× X-ray source
● 6		☄ Comet	○ Open cluster	○ Other object
● 7		○ Galaxy	⊙ Planetary nebula	
● 8		◻ Bright nebula	⊕ Quasar	

Aufsuchkarte für den Kometen C/2007 N3 Lulin
für den Beobachtungszeitraum 1. Januar 2009 bis 1. Mai 2009

Grenzgröße: Sterne bis 10 mag / Deep Sky Objekte bis 12 mag, Gesichtsfeld: 10°

© 2008 Andreas Schnabel

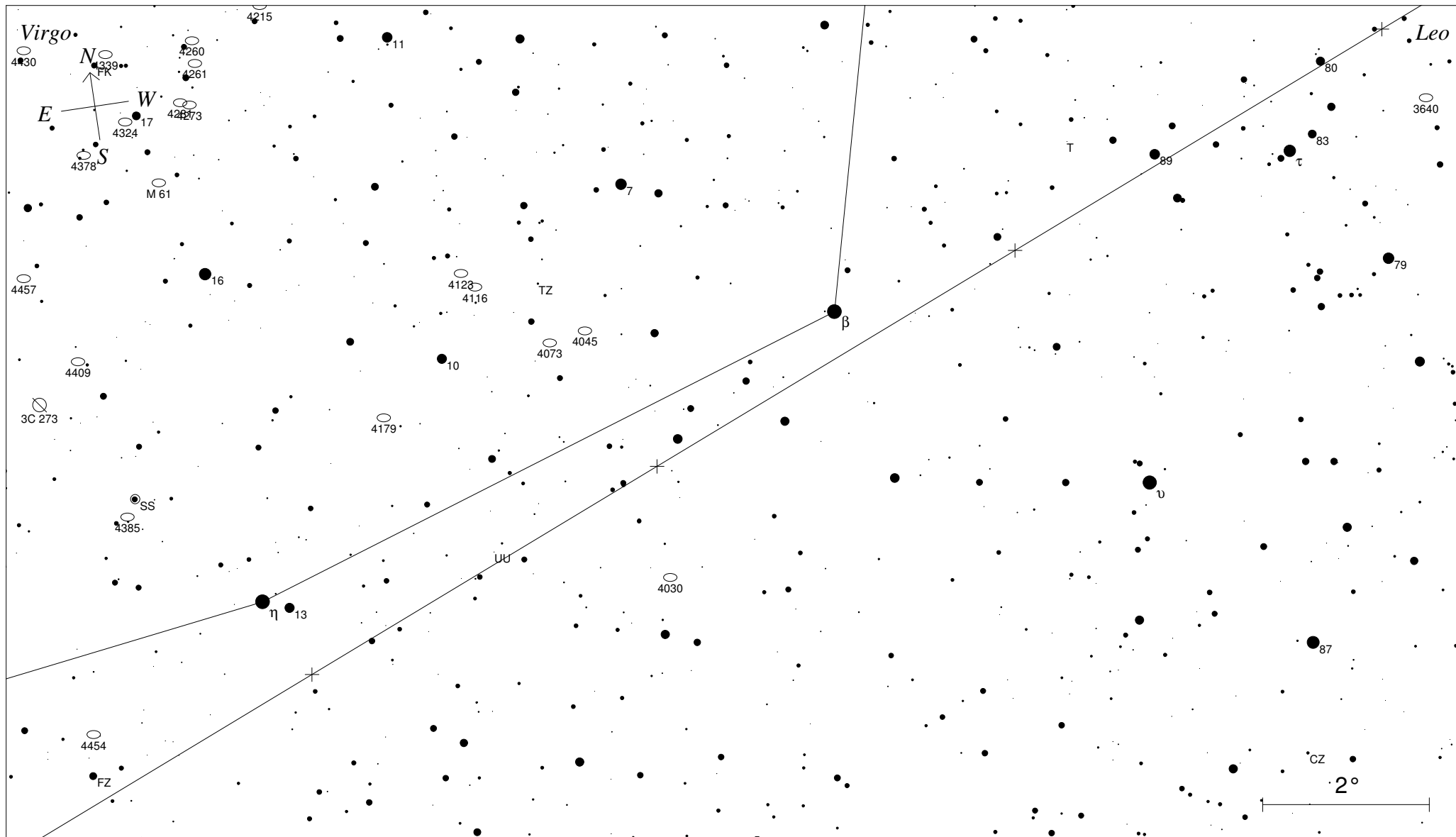


STARS		SYMBOLS		
● <4	● 9	● Multiple star	◻ Dark nebula	△ Radio source
● 5	● >10	○ Variable star	⊕ Globular cluster	× X-ray source
● 6		☄ Comet	○ Open cluster	○ Other object
● 7		○ Galaxy	⊙ Planetary nebula	
● 8		◻ Bright nebula	⊞ Quasar	

Aufsuchkarte für den Kometen C/2007 N3 Lulin
für den Beobachtungszeitraum 1. Januar 2009 bis 1. Mai 2009

Grenzgröße: Sterne bis 10 mag / Deep Sky Objekte bis 12 mag, Gesichtsfeld: 10°

© 2008 Andreas Schnabel



STARS

- <4
- 5
- 6
- 7
- 8
- 9
- >10

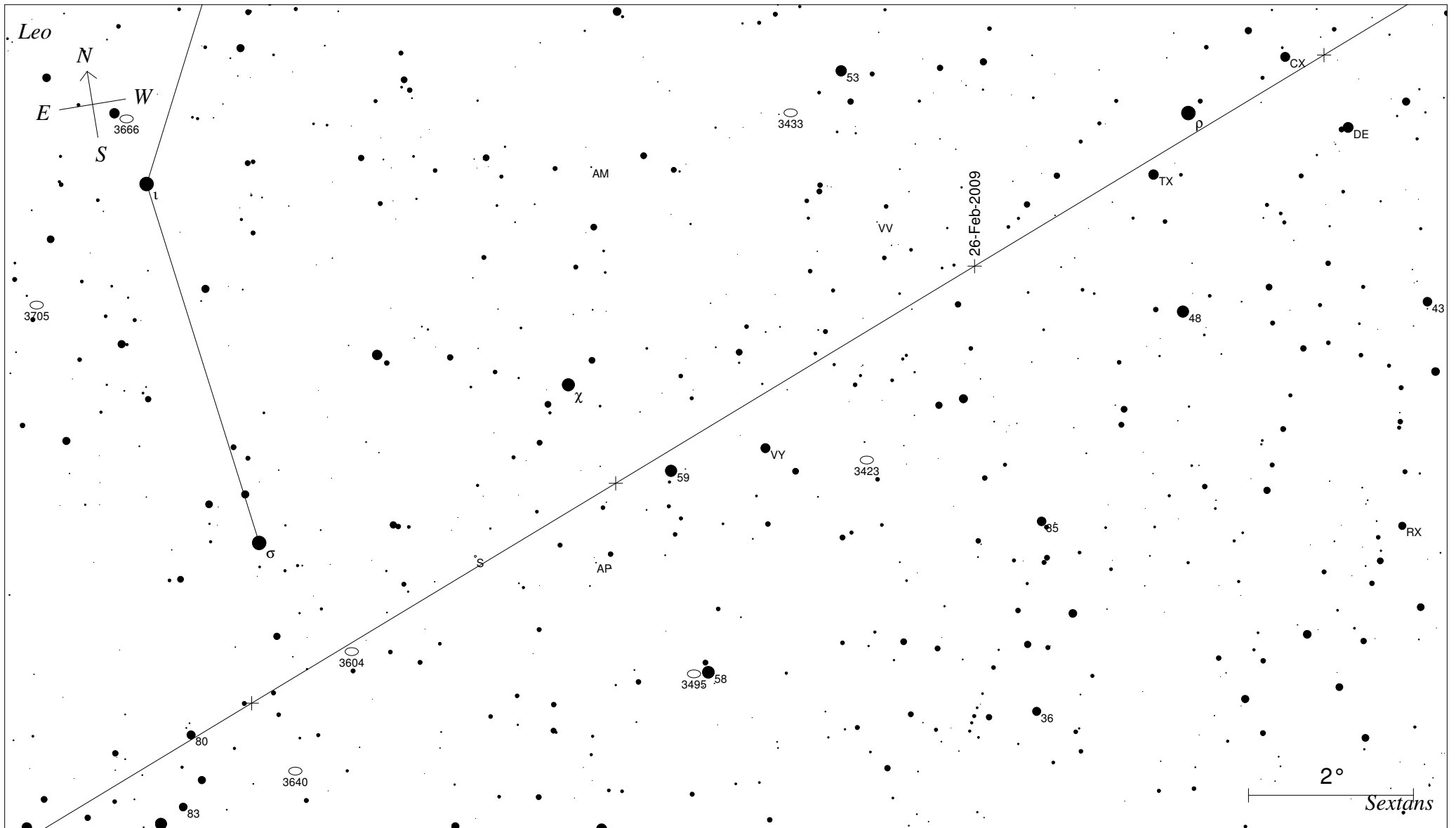
SYMBOLS

- Multiple star
- Variable star
- ☄ Comet
- Galaxy
- Bright nebula
- ◻ Dark nebula
- ⊕ Globular cluster
- Open cluster
- Planetary nebula
- ⊗ Quasar
- △ Radio source
- × X-ray source
- Other object

Aufsuchkarte für den Kometen C/2007 N3 Lulin
für den Beobachtungszeitraum 1. Januar 2009 bis 1. Mai 2009

Grenzgröße: Sterne bis 10 mag / Deep Sky Objekte bis 12 mag, Gesichtsfeld: 10°

© 2008 Andreas Schnabel



STARS

- <4
- 5
- 6
- 7
- 8
- 9
- >10

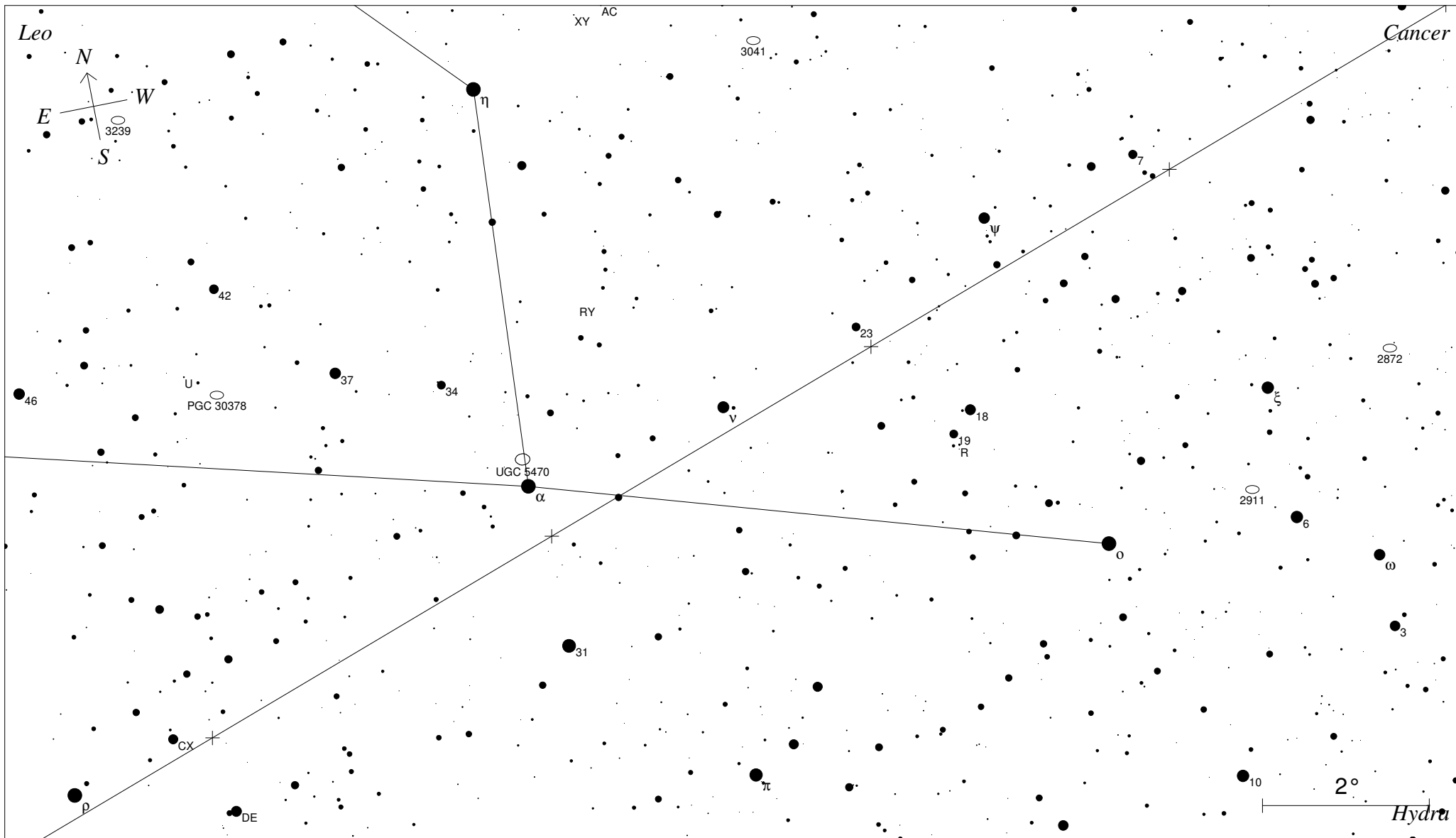
SYMBOLS

- Multiple star
- Variable star
- ☄ Comet
- Galaxy
- Bright nebula
- Dark nebula
- ⊕ Globular cluster
- Open cluster
- ⊙ Planetary nebula
- ⊞ Quasar
- △ Radio source
- × X-ray source
- Other object

*Aufsuchkarte für den Kometen C/2007 N3 Lulin
für den Beobachtungszeitraum 1. Januar 2009 bis 1. Mai 2009*

Grenzgröße: Sterne bis 10 mag / Deep Sky Objekte bis 12 mag, Gesichtsfeld: 10°

© 2008 Andreas Schnabel

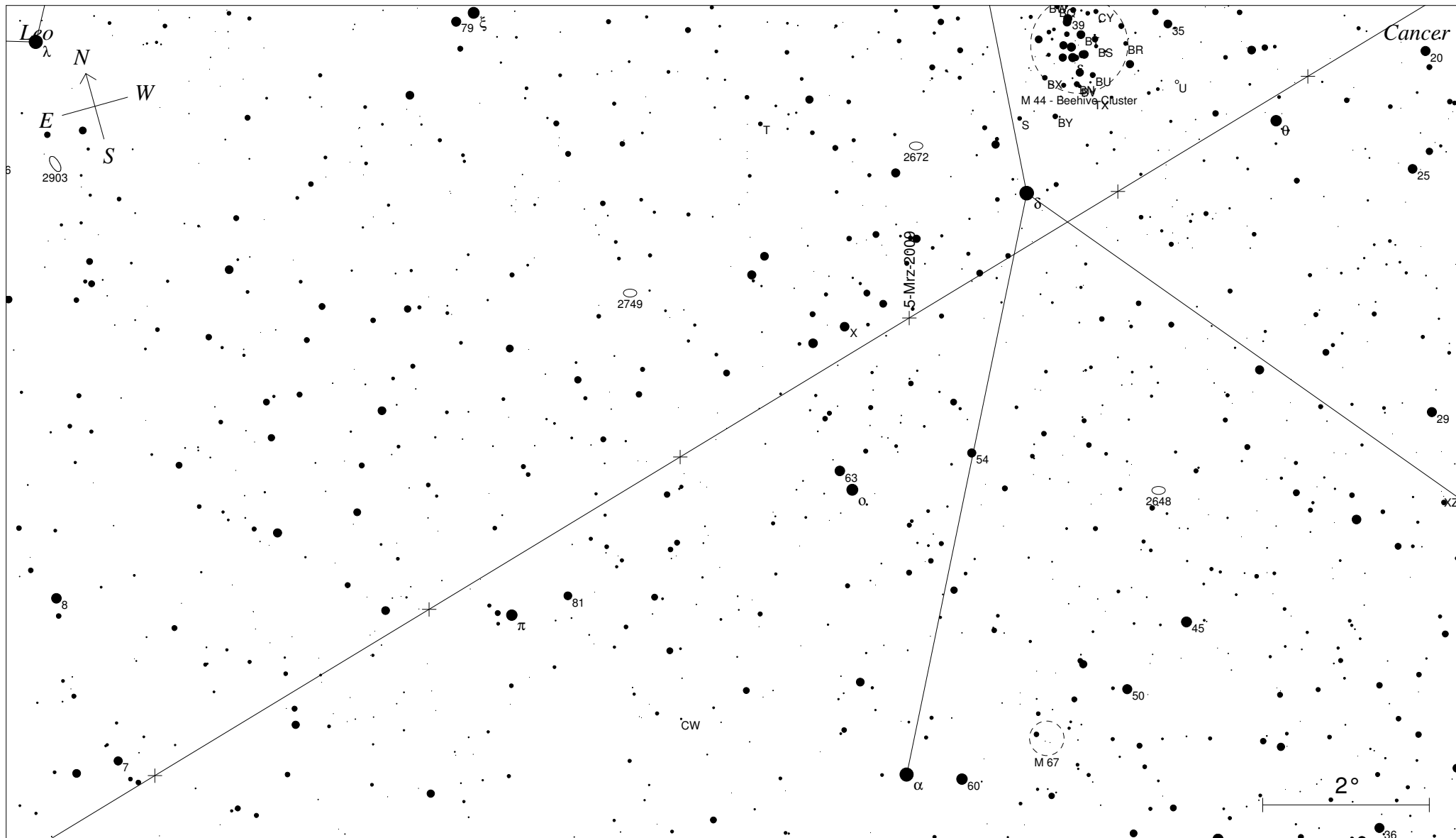


STARS		SYMBOLS		
● <4	● 9	● Multiple star	◻ Dark nebula	△ Radio source
● 5	● >10	○ Variable star	⊕ Globular cluster	× X-ray source
● 6		☄ Comet	○ Open cluster	○ Other object
● 7		○ Galaxy	⊙ Planetary nebula	
● 8		◻ Bright nebula	⊞ Quasar	

Aufsuchkarte für den Kometen C/2007 N3 Lulin
für den Beobachtungszeitraum 1. Januar 2009 bis 1. Mai 2009

Grenzgröße: Sterne bis 10 mag / Deep Sky Objekte bis 12 mag, Gesichtsfeld: 10°

© 2008 Andreas Schnabel



STARS

●	<4	·	9
●	5	·	>10
●	6		
●	7		
●	8		

SYMBOLS

●	Multiple star
○	Variable star
☄	Comet
○	Galaxy
□	Bright nebula

SYMBOLS

□	Dark nebula
⊕	Globular cluster
○	Open cluster
⊙	Planetary nebula
⊠	Quasar

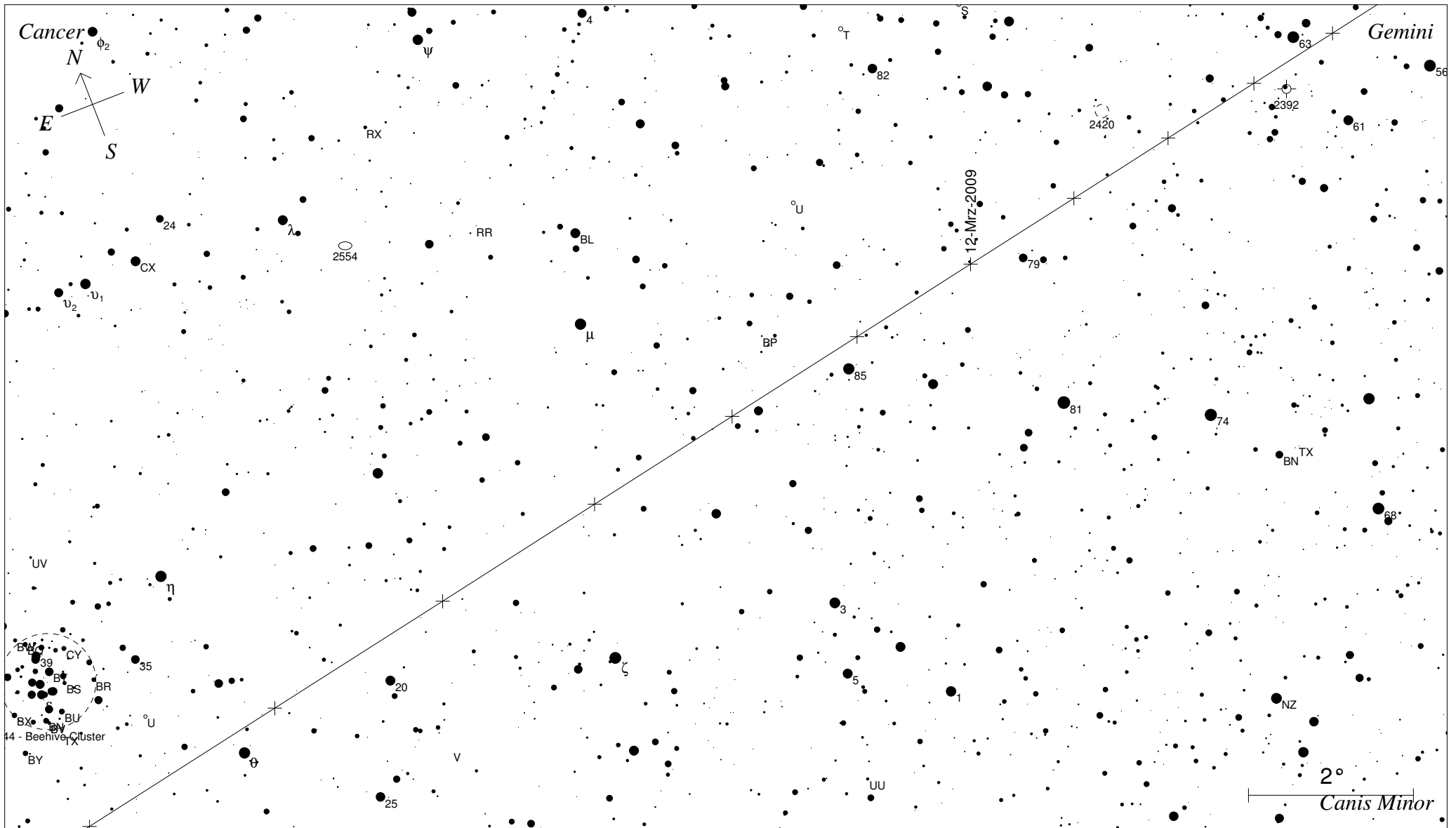
SYMBOLS

△	Radio source
×	X-ray source
○	Other object

Aufsuchkarte für den Kometen C/2007 N3 Lulin
für den Beobachtungszeitraum 1. Januar 2009 bis 1. Mai 2009

Grenzgröße: Sterne bis 10 mag / Deep Sky Objekte bis 12 mag, Gesichtsfeld: 10°

© 2008 Andreas Schnabel



STARS

- <4 9
- 5 >10
- 6
- 7
- 8

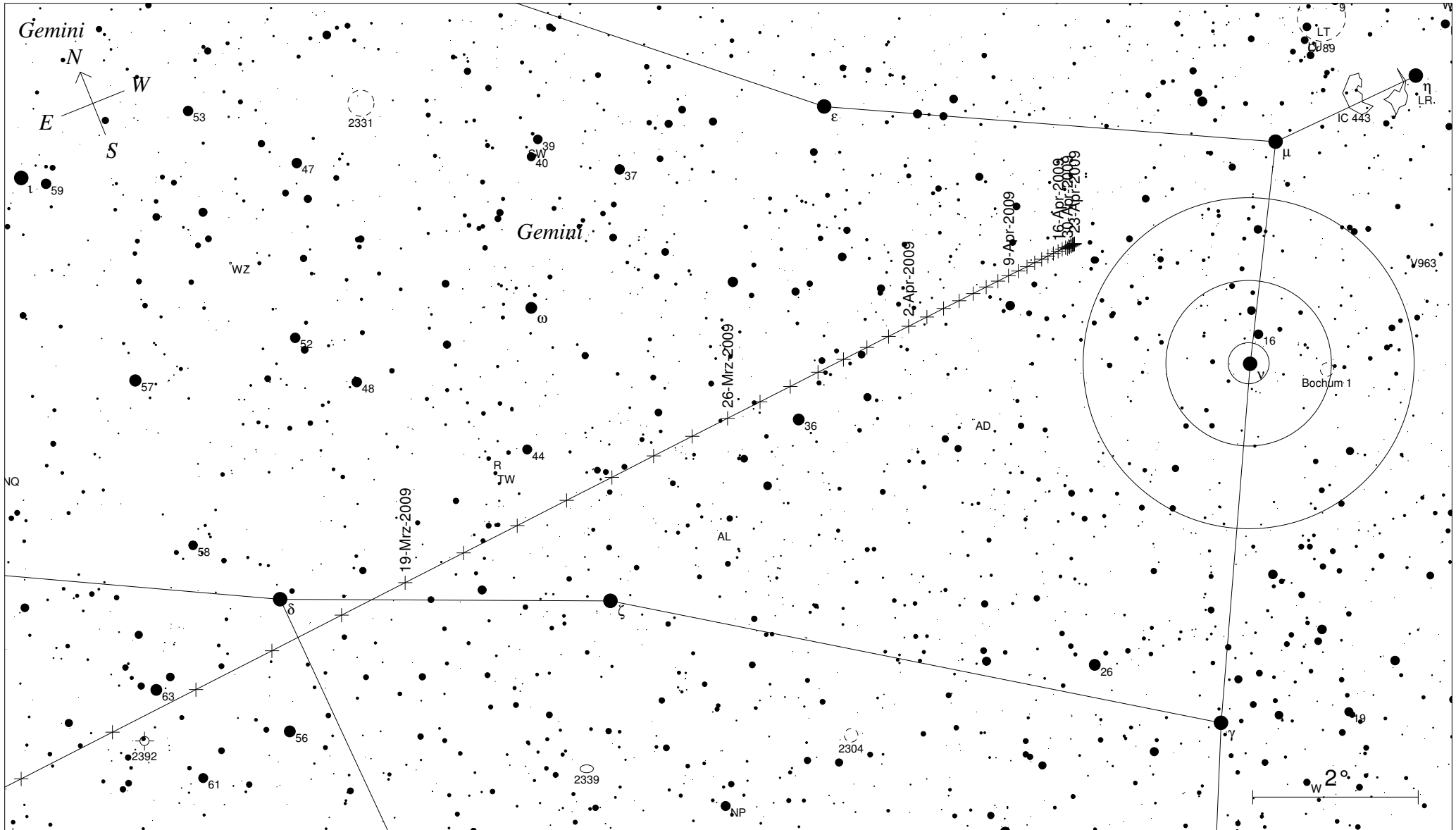
SYMBOLS

- | | | |
|-----------------|--------------------|----------------|
| ● Multiple star | ◻ Dark nebula | △ Radio source |
| ○ Variable star | ⊕ Globular cluster | × X-ray source |
| ☄ Comet | ⊙ Open cluster | ○ Other object |
| ○ Galaxy | ⊕ Planetary nebula | |
| ◻ Bright nebula | ⊙ Quasar | |

*Aufsuchkarte für den Kometen C/2007 N3 Lulin
für den Beobachtungszeitraum 1. Januar 2009 bis 1. Mai 2009*

Grenzgröße: Sterne bis 10 mag / Deep Sky Objekte bis 12 mag, Gesichtsfeld: 10°

© 2008 Andreas Schnabel



STARS

- <4 ● 9
- 5 ● >10
- 6
- 7
- 8

SYMBOLS

- Multiple star
- Variable star
- ☄ Comet
- Galaxy
- Bright nebula
- ☐ Dark nebula
- ⊕ Globular cluster
- ⊙ Open cluster
- ⊕ Planetary nebula
- ⊞ Quasar
- △ Radio source
- × X-ray source
- Other object

Aufsuchkarte für den Kometen C/2007 N3 Lulin
für den Beobachtungszeitraum 1. Januar 2009 bis 1. Mai 2009

Grenzgröße: Sterne bis 10 mag / Deep Sky Objekte bis 12 mag, Gesichtsfeld: 10°

© 2008 Andreas Schnabel

Ephemeriden von Komet C/2007 N3 Lulin

1. Januar 2009 bis 1. Mai 2009 (00:00 UT)

Datum	RA	Deklination	r	delta	mag	Elong	Phase	Gesch.	PA
-----	---	-----	-	-----	---	-----	-----	-----	-----
1 Jan 2009	15h59m56.77s	-19 41' 12.7"	1.2216	1.8233	8.7	38.7	30.2	20.06	280.3 Lib
2 Jan 2009	15h59m21.83s	-19 39' 38.8"	1.2198	1.7995	8.6	39.8	31.1	21.06	280.4 Lib
3 Jan 2009	15h58m45.19s	-19 37' 59.6"	1.2182	1.7753	8.6	41.0	32.0	22.13	280.5 Lib
4 Jan 2009	15h58m06.76s	-19 36' 14.6"	1.2167	1.7506	8.6	42.2	32.9	23.26	280.5 Lib
5 Jan 2009	15h57m26.42s	-19 34' 23.5"	1.2155	1.7256	8.5	43.4	33.7	24.46	280.6 Lib
6 Jan 2009	15h56m44.07s	-19 32' 25.8"	1.2145	1.7003	8.5	44.6	34.6	25.73	280.7 Lib
7 Jan 2009	15h55m59.57s	-19 30' 21.3"	1.2136	1.6745	8.5	45.7	35.5	27.07	280.8 Lib
8 Jan 2009	15h55m12.81s	-19 28' 09.2"	1.2130	1.6484	8.4	47.0	36.3	28.50	280.9 Lib
9 Jan 2009	15h54m23.66s	-19 25' 49.3"	1.2126	1.6220	8.4	48.2	37.2	30.05	281.0 Lib
10 Jan 2009	15h53m31.92s	-19 23' 20.7"	1.2123	1.5952	8.4	49.4	38.0	31.65	281.1 Lib
11 Jan 2009	15h52m37.47s	-19 20' 42.9"	1.2123	1.5681	8.3	50.6	38.8	33.37	281.2 Lib
12 Jan 2009	15h51m40.10s	-19 17' 55.3"	1.2125	1.5406	8.3	51.9	39.7	35.23	281.3 Lib
13 Jan 2009	15h50m39.66s	-19 14' 57.0"	1.2128	1.5128	8.2	53.1	40.5	37.18	281.4 Lib
14 Jan 2009	15h49m35.90s	-19 11' 47.1"	1.2134	1.4848	8.2	54.4	41.2	39.29	281.5 Lib
15 Jan 2009	15h48m28.60s	-19 08' 24.8"	1.2142	1.4564	8.2	55.7	42.0	41.55	281.7 Lib
16 Jan 2009	15h47m17.50s	-19 04' 48.9"	1.2152	1.4277	8.1	57.0	42.8	43.98	281.8 Lib
17 Jan 2009	15h46m02.32s	-19 00' 58.2"	1.2163	1.3988	8.1	58.3	43.5	46.59	281.9 Lib
18 Jan 2009	15h44m42.77s	-18 56' 51.5"	1.2177	1.3696	8.0	59.7	44.2	49.41	282.0 Lib
19 Jan 2009	15h43m18.49s	-18 52' 27.4"	1.2193	1.3401	8.0	61.0	44.9	52.44	282.2 Lib
20 Jan 2009	15h41m49.12s	-18 47' 44.1"	1.2211	1.3104	8.0	62.4	45.6	55.72	282.3 Lib
21 Jan 2009	15h40m14.26s	-18 42' 39.8"	1.2230	1.2805	7.9	63.8	46.2	59.27	282.5 Lib
22 Jan 2009	15h38m33.47s	-18 37' 12.6"	1.2252	1.2504	7.9	65.2	46.8	63.12	282.6 Lib
23 Jan 2009	15h36m46.25s	-18 31' 20.1"	1.2275	1.2201	7.8	66.7	47.4	67.30	282.8 Lib
24 Jan 2009	15h34m52.07s	-18 24' 59.8"	1.2301	1.1895	7.8	68.2	48.0	71.84	283.0 Lib
25 Jan 2009	15h32m50.32s	-18 18' 08.8"	1.2328	1.1589	7.7	69.7	48.5	76.78	283.1 Lib
26 Jan 2009	15h30m40.35s	-18 10' 43.7"	1.2357	1.1281	7.7	71.2	49.0	82.18	283.3 Lib
27 Jan 2009	15h28m21.42s	-18 02' 41.0"	1.2388	1.0971	7.6	72.8	49.4	88.07	283.5 Lib
28 Jan 2009	15h25m52.72s	-17 53' 56.3"	1.2421	1.0661	7.6	74.4	49.8	94.52	283.7 Lib
29 Jan 2009	15h23m13.34s	-17 44' 24.8"	1.2456	1.0349	7.5	76.1	50.1	101.60	283.9 Lib
30 Jan 2009	15h20m22.29s	-17 34' 01.0"	1.2492	1.0038	7.5	77.8	50.4	109.37	284.2 Lib
31 Jan 2009	15h17m18.44s	-17 22' 38.7"	1.2531	0.9726	7.4	79.6	50.7	117.93	284.4 Lib
1 Feb 2009	15h14m00.54s	-17 10' 10.6"	1.2571	0.9414	7.4	81.4	50.8	127.37	284.7 Lib
2 Feb 2009	15h10m27.18s	-16 56' 28.4"	1.2613	0.9103	7.3	83.3	50.9	137.80	285.0 Lib
3 Feb 2009	15h06m36.87s	-16 41' 22.8"	1.2656	0.8792	7.2	85.3	50.9	149.33	285.2 Lib
4 Feb 2009	15h02m27.76s	-16 24' 42.3"	1.2701	0.8483	7.2	87.3	50.8	162.13	285.5 Lib
5 Feb 2009	14h57m57.93s	-16 06' 14.3"	1.2748	0.8175	7.1	89.5	50.7	176.35	285.9 Lib
6 Feb 2009	14h53m05.20s	-15 45' 44.1"	1.2797	0.7870	7.1	91.7	50.4	192.17	286.2 Lib
7 Feb 2009	14h47m47.10s	-15 22' 54.6"	1.2847	0.7567	7.0	94.0	50.0	209.80	286.6 Lib
8 Feb 2009	14h42m00.92s	-14 57' 25.9"	1.2899	0.7268	6.9	96.5	49.4	229.47	287.0 Lib
9 Feb 2009	14h35m43.63s	-14 28' 55.4"	1.2952	0.6973	6.8	99.1	48.8	251.41	287.4 Lib
10 Feb 2009	14h28m51.86s	-13 56' 56.8"	1.3007	0.6684	6.8	101.9	47.9	275.88	287.8 Lib
11 Feb 2009	14h21m21.97s	-13 21' 00.4"	1.3063	0.6401	6.7	104.8	46.9	303.16	288.3 Vir
12 Feb 2009	14h13m09.98s	-12 40' 32.5"	1.3121	0.6125	6.6	107.9	45.7	333.49	288.7 Vir
13 Feb 2009	14h04m11.68s	-11 54' 56.0"	1.3181	0.5858	6.5	111.3	44.3	367.07	289.2 Vir
14 Feb 2009	13h54m22.71s	-11 03' 30.4"	1.3241	0.5602	6.5	114.8	42.6	404.02	289.7 Vir
15 Feb 2009	13h43m38.71s	-10 05' 33.5"	1.3303	0.5358	6.4	118.6	40.7	444.32	290.2 Vir
16 Feb 2009	13h31m55.60s	-09 00' 23.8"	1.3367	0.5128	6.3	122.7	38.4	487.71	290.7 Vir
17 Feb 2009	13h19m09.87s	-07 47' 23.6"	1.3432	0.4915	6.2	127.1	35.9	533.58	291.2 Vir
18 Feb 2009	13h05m19.11s	-06 26' 05.0"	1.3498	0.4721	6.2	131.8	33.1	580.92	291.6 Vir
19 Feb 2009	12h50m22.53s	-04 56' 16.3"	1.3566	0.4549	6.1	136.8	29.9	628.14	292.0 Vir
20 Feb 2009	12h34m21.64s	-03 18' 10.5"	1.3634	0.4402	6.1	142.2	26.4	673.12	292.3 Vir
21 Feb 2009	12h17m20.80s	-01 32' 33.2"	1.3704	0.4282	6.0	147.8	22.6	713.23	292.5 Vir
22 Feb 2009	11h59m27.76s	+00 19' 11.9"	1.3775	0.4193	6.0	153.6	18.6	745.61	292.5 Vir
23 Feb 2009	11h40m53.68s	+02 15' 03.0"	1.3848	0.4136	6.0	159.7	14.4	767.53	292.4 Vir
24 Feb 2009	11h21m52.86s	+04 12' 26.8"	1.3921	0.4114	6.0	165.8	10.0	776.96	292.2 Leo
25 Feb 2009	11h02m41.82s	+06 08' 33.6"	1.3996	0.4126	6.0	172.0	5.7	772.93	291.7 Leo
26 Feb 2009	10h43m37.97s	+08 00' 36.3"	1.4072	0.4172	6.1	178.0	1.4	755.84	291.1 Leo
27 Feb 2009	10h24m58.14s	+09 46' 10.3"	1.4149	0.4252	6.2	176.0	2.8	727.28	290.4 Leo
28 Feb 2009	10h06m57.20s	+11 23' 27.6"	1.4227	0.4364	6.2	170.3	6.7	689.76	289.6 Leo

Datum	RA	Deklination	r	delta	mag	Elong	Phase	Gesch.	PA	
-----	---	-----	-	-----	---	-----	-----	-----	-----	-----
1 Mär 2009	09h49m47.03s	+12 51' 23.2"	1.4306	0.4505	6.3	164.8	10.4	646.13	288.7	Leo
2 Mär 2009	09h33m36.12s	+14 09' 33.0"	1.4385	0.4673	6.4	159.7	13.8	599.16	287.7	Leo
3 Mär 2009	09h18m29.52s	+15 18' 06.8"	1.4466	0.4865	6.5	154.9	16.9	551.22	286.8	Cnc
4 Mär 2009	09h04m29.30s	+16 17' 38.4"	1.4548	0.5079	6.7	150.4	19.7	504.14	285.8	Cnc
5 Mär 2009	08h51m35.11s	+17 08' 56.2"	1.4631	0.5311	6.8	146.1	22.2	459.17	284.9	Cnc
6 Mär 2009	08h39m44.80s	+17 52' 54.8"	1.4715	0.5559	6.9	142.2	24.4	417.09	284.0	Cnc
7 Mär 2009	08h28m55.07s	+18 30' 29.8"	1.4799	0.5822	7.0	138.6	26.3	378.28	283.1	Cnc
8 Mär 2009	08h19m01.90s	+19 02' 34.0"	1.4885	0.6097	7.2	135.2	28.0	342.86	282.3	Cnc
9 Mär 2009	08h10m00.96s	+19 29' 55.4"	1.4971	0.6383	7.3	132.0	29.5	310.78	281.6	Cnc
10 Mär 2009	08h01m47.86s	+19 53' 16.6"	1.5058	0.6678	7.4	129.0	30.8	281.85	280.9	Cnc
11 Mär 2009	07h54m18.36s	+20 13' 14.3"	1.5146	0.6981	7.5	126.2	31.9	255.84	280.2	Gem
12 Mär 2009	07h47m28.41s	+20 30' 20.0"	1.5235	0.7290	7.6	123.6	32.9	232.48	279.6	Gem
13 Mär 2009	07h41m14.29s	+20 45' 00.3"	1.5324	0.7606	7.8	121.1	33.7	211.53	279.0	Gem
14 Mär 2009	07h35m32.56s	+20 57' 37.8"	1.5414	0.7927	7.9	118.8	34.4	192.71	278.5	Gem
15 Mär 2009	07h30m20.12s	+21 08' 31.3"	1.5505	0.8252	8.0	116.6	35.0	175.81	278.1	Gem
16 Mär 2009	07h25m34.17s	+21 17' 56.6"	1.5597	0.8581	8.1	114.5	35.5	160.60	277.6	Gem
17 Mär 2009	07h21m12.20s	+21 26' 06.8"	1.5689	0.8913	8.2	112.4	35.9	146.89	277.2	Gem
18 Mär 2009	07h17m11.96s	+21 33' 13.0"	1.5782	0.9248	8.3	110.5	36.2	134.51	276.8	Gem
19 Mär 2009	07h13m31.43s	+21 39' 24.6"	1.5876	0.9586	8.4	108.6	36.5	123.31	276.5	Gem
20 Mär 2009	07h10m08.81s	+21 44' 49.4"	1.5970	0.9925	8.5	106.9	36.6	113.15	276.1	Gem
21 Mär 2009	07h07m02.50s	+21 49' 33.9"	1.6065	1.0266	8.6	105.1	36.8	103.93	275.8	Gem
22 Mär 2009	07h04m11.07s	+21 53' 43.7"	1.6160	1.0609	8.7	103.5	36.8	95.53	275.5	Gem
23 Mär 2009	07h01m33.25s	+21 57' 23.4"	1.6256	1.0952	8.8	101.9	36.9	87.86	275.3	Gem
24 Mär 2009	06h59m07.84s	+22 00' 37.1"	1.6352	1.1297	8.9	100.3	36.9	80.85	275.0	Gem
25 Mär 2009	06h56m53.84s	+22 03' 28.1"	1.6449	1.1642	9.0	98.8	36.8	74.43	274.8	Gem
26 Mär 2009	06h54m50.31s	+22 05' 59.4"	1.6547	1.1988	9.1	97.3	36.7	68.54	274.6	Gem
27 Mär 2009	06h52m56.43s	+22 08' 13.3"	1.6645	1.2334	9.2	95.9	36.6	63.12	274.4	Gem
28 Mär 2009	06h51m11.43s	+22 10' 12.1"	1.6743	1.2680	9.3	94.5	36.5	58.12	274.2	Gem
29 Mär 2009	06h49m34.63s	+22 11' 57.6"	1.6842	1.3026	9.3	93.2	36.3	53.51	274.0	Gem
30 Mär 2009	06h48m05.43s	+22 13' 31.2"	1.6942	1.3372	9.4	91.8	36.1	49.25	273.8	Gem
31 Mär 2009	06h46m43.25s	+22 14' 54.5"	1.7042	1.3717	9.5	90.5	35.9	45.30	273.7	Gem
1 Apr 2009	06h45m27.59s	+22 16' 08.5"	1.7142	1.4062	9.6	89.2	35.7	41.64	273.5	Gem
2 Apr 2009	06h44m17.98s	+22 17' 14.3"	1.7243	1.4407	9.7	88.0	35.4	38.24	273.3	Gem
3 Apr 2009	06h43m13.99s	+22 18' 12.7"	1.7344	1.4751	9.7	86.7	35.1	35.08	273.2	Gem
4 Apr 2009	06h42m15.26s	+22 19' 04.7"	1.7445	1.5094	9.8	85.5	34.9	32.13	273.0	Gem
5 Apr 2009	06h41m21.41s	+22 19' 50.7"	1.7547	1.5437	9.9	84.3	34.6	29.38	272.9	Gem
6 Apr 2009	06h40m32.13s	+22 20' 31.6"	1.7649	1.5778	10.0	83.2	34.3	26.82	272.8	Gem
7 Apr 2009	06h39m47.13s	+22 21' 07.6"	1.7752	1.6119	10.0	82.0	33.9	24.41	272.6	Gem
8 Apr 2009	06h39m06.13s	+22 21' 39.4"	1.7855	1.6458	10.1	80.9	33.6	22.16	272.5	Gem
9 Apr 2009	06h38m28.88s	+22 22' 07.3"	1.7958	1.6796	10.2	79.7	33.3	20.05	272.3	Gem
10 Apr 2009	06h37m55.16s	+22 22' 31.7"	1.8062	1.7133	10.2	78.6	32.9	18.07	272.1	Gem
11 Apr 2009	06h37m24.76s	+22 22' 52.8"	1.8166	1.7469	10.3	77.5	32.6	16.20	272.0	Gem
12 Apr 2009	06h36m57.49s	+22 23' 11.0"	1.8270	1.7804	10.4	76.4	32.2	14.44	271.8	Gem
13 Apr 2009	06h36m33.17s	+22 23' 26.4"	1.8375	1.8137	10.4	75.4	31.9	12.78	271.5	Gem
14 Apr 2009	06h36m11.63s	+22 23' 39.4"	1.8479	1.8469	10.5	74.3	31.5	11.21	271.3	Gem
15 Apr 2009	06h35m52.72s	+22 23' 50.0"	1.8584	1.8799	10.6	73.3	31.1	9.73	271.0	Gem
16 Apr 2009	06h35m36.30s	+22 23' 58.5"	1.8690	1.9128	10.6	72.2	30.7	8.32	270.6	Gem
17 Apr 2009	06h35m22.24s	+22 24' 04.9"	1.8795	1.9455	10.7	71.2	30.4	7.00	270.1	Gem
18 Apr 2009	06h35m10.41s	+22 24' 09.4"	1.8901	1.9780	10.7	70.2	30.0	5.74	269.4	Gem
19 Apr 2009	06h35m00.70s	+22 24' 12.2"	1.9007	2.0104	10.8	69.1	29.6	4.55	268.4	Gem
20 Apr 2009	06h34m53.01s	+22 24' 13.3"	1.9114	2.0426	10.9	68.1	29.2	3.41	266.8	Gem
21 Apr 2009	06h34m47.22s	+22 24' 12.8"	1.9220	2.0746	10.9	67.1	28.8	2.35	264.0	Gem
22 Apr 2009	06h34m43.25s	+22 24' 10.8"	1.9327	2.1065	11.0	66.1	28.4	1.34	257.0	Gem
23 Apr 2009	06h34m41.00s	+22 24' 07.4"	1.9434	2.1381	11.0	65.2	28.0	0.49	223.4	Gem
24 Apr 2009	06h34m40.40s	+22 24' 02.6"	1.9541	2.1696	11.1	64.2	27.6	0.72	124.4	Gem
25 Apr 2009	06h34m41.36s	+22 23' 56.5"	1.9648	2.2009	11.1	63.2	27.2	1.54	107.1	Gem
26 Apr 2009	06h34m43.81s	+22 23' 49.2"	1.9756	2.2319	11.2	62.3	26.8	2.36	102.2	Gem
27 Apr 2009	06h34m47.67s	+22 23' 40.6"	1.9863	2.2628	11.3	61.3	26.4	3.15	99.9	Gem
28 Apr 2009	06h34m52.88s	+22 23' 30.9"	1.9971	2.2934	11.3	60.3	26.0	3.91	98.6	Gem
29 Apr 2009	06h34m59.36s	+22 23' 20.1"	2.0079	2.3239	11.4	59.4	25.6	4.63	97.8	Gem
30 Apr 2009	06h35m07.06s	+22 23' 08.2"	2.0187	2.3541	11.4	58.5	25.2	5.31	97.2	Gem
1 Mai 2009	06h35m15.92s	+22 22' 55.2"	2.0295	2.3841	11.5	57.5	24.8	5.96	96.8	Gem

Sichtbarkeit von Komet C/2007 N3 Lulin

1. Januar 2009 bis 1. Mai 2009 (00:00 UT)

Datum	"/h	Posw.	Az	h	Aufgang	Kulm.	Unterg.	Kulm.-h	Tagebogen
01.01.2009	20,4"	281°	253,9	-37,0	05:06	09:20	13:35	18,4	08:30
02.01.2009	21,4"	281°	254,9	-36,3	05:01	09:16	13:31	18,4	08:30
03.01.2009	22,5"	281°	255,9	-35,6	04:56	09:11	13:26	18,4	08:30
04.01.2009	23,6"	281°	256,9	-34,9	04:51	09:07	13:22	18,4	08:31
05.01.2009	24,8"	281°	257,9	-34,2	04:46	09:02	13:18	18,5	08:31
06.01.2009	26,0"	281°	258,8	-33,5	04:42	08:57	13:13	18,5	08:32
07.01.2009	27,4"	281°	259,8	-32,7	04:37	08:53	13:09	18,5	08:32
08.01.2009	28,8"	281°	260,8	-32,0	04:32	08:48	13:04	18,6	08:32
09.01.2009	30,3"	281°	261,8	-31,2	04:27	08:43	13:00	18,6	08:33
10.01.2009	31,9"	281°	262,8	-30,5	04:22	08:38	12:55	18,7	08:33
11.01.2009	33,6"	282°	263,7	-29,7	04:17	08:34	12:50	18,7	08:34
12.01.2009	35,4"	282°	264,7	-28,9	04:11	08:29	12:46	18,8	08:34
13.01.2009	37,4"	282°	265,7	-28,1	04:06	08:24	12:41	18,8	08:35
14.01.2009	39,5"	282°	266,7	-27,3	04:01	08:19	12:36	18,9	08:35
15.01.2009	41,7"	282°	267,6	-26,5	03:56	08:14	12:32	18,9	08:36
16.01.2009	44,1"	282°	268,6	-25,7	03:50	08:08	12:27	19,0	08:36
17.01.2009	46,7"	282°	269,6	-24,8	03:45	08:03	12:22	19,0	08:37
18.01.2009	49,5"	282°	270,6	-23,9	03:39	07:58	12:17	19,1	08:38
19.01.2009	52,5"	282°	271,6	-23,1	03:33	07:53	12:12	19,2	08:39
20.01.2009	55,8"	283°	272,6	-22,2	03:27	07:47	12:07	19,3	08:40
21.01.2009	59,3"	283°	273,6	-21,3	03:21	07:42	12:02	19,3	08:41
22.01.2009	63,1"	283°	274,6	-20,3	03:15	07:36	11:57	19,4	08:42
23.01.2009	67,3"	283°	275,6	-19,4	03:09	07:30	11:52	19,5	08:44
24.01.2009	71,8"	283°	276,7	-18,4	03:02	07:24	11:47	19,6	08:45
25.01.2009	76,7"	283°	277,7	-17,4	02:55	07:19	11:42	19,8	08:47
26.01.2009	82,0"	284°	278,8	-16,4	02:48	07:12	11:37	19,9	08:48
27.01.2009	87,9"	284°	279,9	-15,3	02:41	07:06	11:31	20,0	08:50
28.01.2009	94,3"	284°	281,0	-14,2	02:34	07:00	11:26	20,2	08:52
29.01.2009	101,3"	284°	282,2	-13,1	02:26	06:53	11:20	20,3	08:54
30.01.2009	109,0"	284°	283,4	-12,0	02:19	06:46	11:14	20,5	08:56
31.01.2009	117,5"	285°	284,6	-10,8	02:11	06:39	11:08	20,7	08:58
01.02.2009	126,9"	285°	285,8	-9,5	02:02	06:32	11:02	20,9	09:00
02.02.2009	137,2"	285°	287,1	-8,2	01:54	06:24	10:56	21,1	09:02
03.02.2009	148,7"	285°	288,4	-6,9	01:44	06:17	10:50	21,4	09:05
04.02.2009	161,4"	286°	289,8	-5,5	01:35	06:09	10:43	21,7	09:08
05.02.2009	175,5"	286°	291,2	-4,0	01:25	06:00	10:36	22,0	09:12
06.02.2009	191,2"	286°	292,7	-2,5	01:14	05:51	10:29	22,3	09:16
07.02.2009	208,7"	287°	294,3	-0,3	01:02	05:42	10:22	22,7	09:20
08.02.2009	228,2"	287°	296,0	1,2	00:50	05:32	10:15	23,2	09:25
09.02.2009	250,0"	288°	297,7	2,9	00:37	05:22	10:07	23,6	09:30
10.02.2009	274,3"	288°	299,6	4,7	00:23	05:11	10:00	24,2	09:36
11.02.2009	301,4"	288°	301,6	6,7	00:09	05:00	09:52	24,8	09:43
12.02.2009	331,5"	289°	303,8	8,8	23:37	04:47	09:43	25,5	10:07

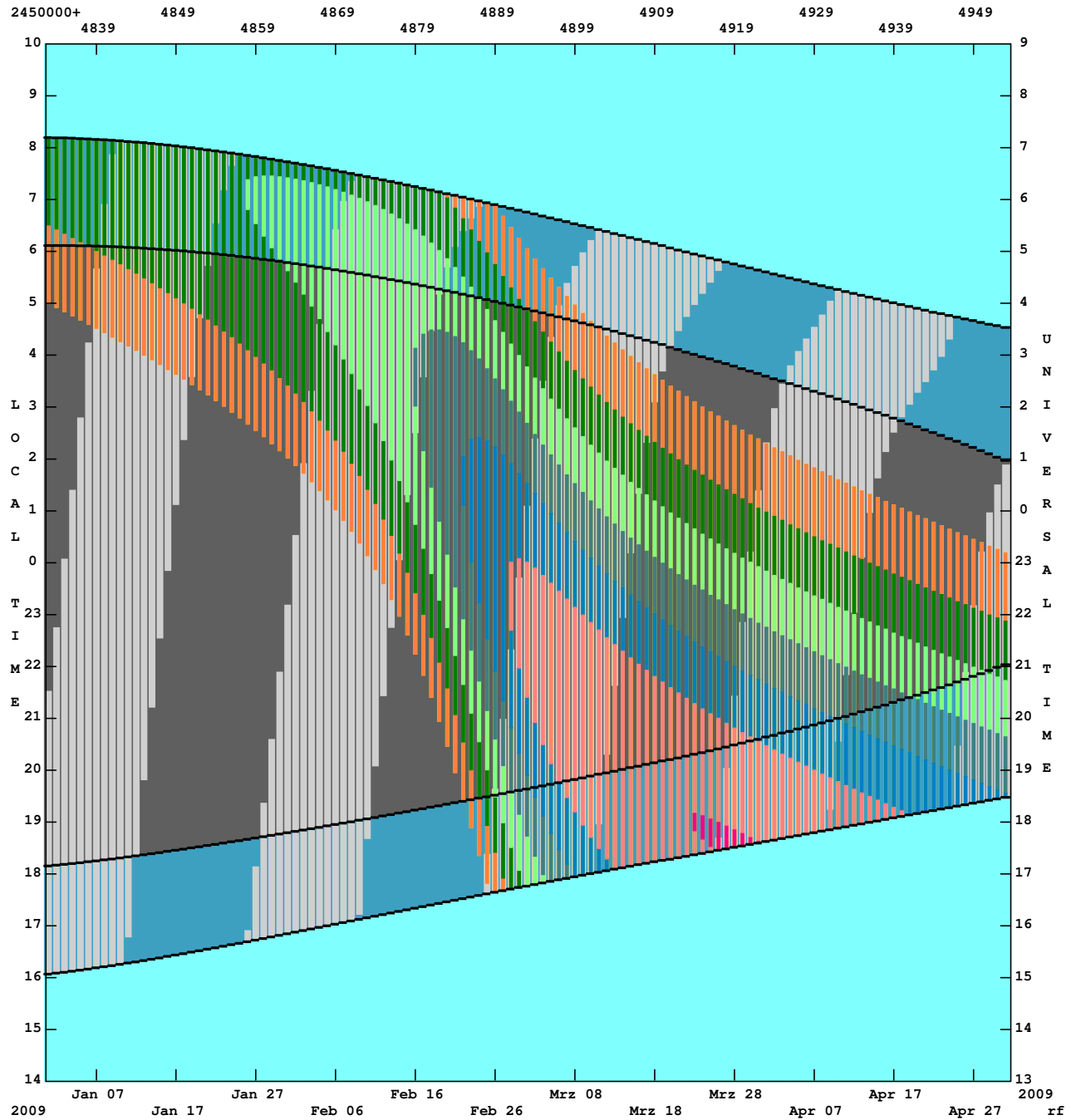
Datum	"/h	Posw.	Az	h	Aufgang	Kulm.	Unterg.	Kulm.-h	Tagebogen
13.02.2009	364,9"	289°	306,1	11,0	23:19	04:35	09:35	26,2	10:16
14.02.2009	401,6"	290°	308,7	13,5	22:59	04:21	09:25	27,1	10:27
15.02.2009	441,6"	290°	311,5	16,0	22:38	04:06	09:16	28,1	10:38
16.02.2009	484,7"	291°	314,6	18,7	22:15	03:50	09:06	29,1	10:51
17.02.2009	530,4"	291°	318,0	21,6	21:51	03:34	08:55	30,4	11:04
18.02.2009	577,5"	292°	321,8	24,6	21:25	03:16	08:45	31,7	11:19
19.02.2009	624,5"	292°	326,1	27,7	20:57	02:57	08:33	33,2	11:36
20.02.2009	669,3"	292°	330,8	30,9	20:28	02:38	08:22	34,8	11:54
21.02.2009	709,4"	293°	336,2	34,0	19:58	02:17	08:10	36,6	12:12
22.02.2009	741,8"	293°	342,3	37,0	19:27	01:55	07:58	38,4	12:31
23.02.2009	763,9"	293°	349,0	39,8	18:54	01:33	07:45	40,3	12:51
24.02.2009	773,6"	292°	356,4	42,2	18:22	01:11	07:33	42,2	13:11
25.02.2009	769,9"	292°	4,3	44,1	17:50	00:48	07:20	44,1	13:30
26.02.2009	753,2"	291°	12,5	45,4	17:18	00:25	07:06	46,0	13:48
27.02.2009	725,0"	291°	20,8	46,2	16:47	00:03	06:53	47,7	14:06
28.02.2009	687,9"	290°	29,0	46,3	16:18	23:20	06:40	50,8	14:22
01.03.2009	644,6"	289°	36,7	45,9	15:50	23:01	06:27	52,1	14:37
02.03.2009	597,9"	288°	43,8	45,1	15:25	22:42	06:15	53,2	14:50
03.03.2009	550,2"	287°	50,3	44,0	15:00	22:24	06:03	54,2	15:03
04.03.2009	503,4"	286°	56,1	42,6	14:37	22:07	05:51	55,1	15:14
05.03.2009	458,6"	285°	61,3	41,1	14:17	21:51	05:40	55,8	15:23
06.03.2009	416,7"	284°	65,8	39,6	13:58	21:37	05:29	56,5	15:31
07.03.2009	378,0"	283°	69,9	37,9	13:40	21:23	05:18	57,0	15:38
08.03.2009	342,7"	283°	73,6	36,3	13:24	21:10	05:08	57,5	15:44
09.03.2009	310,7"	282°	76,8	34,8	13:09	20:58	04:58	57,9	15:49
10.03.2009	281,8"	281°	79,8	33,2	12:54	20:46	04:48	58,2	15:54
11.03.2009	255,9"	280°	82,5	31,8	12:41	20:35	04:39	58,5	15:58
12.03.2009	232,6"	280°	84,9	30,3	12:29	20:25	04:30	58,7	16:01
13.03.2009	211,6"	279°	87,2	28,9	12:18	20:15	04:22	59,0	16:04
14.03.2009	192,9"	279°	89,2	27,6	12:07	20:06	04:14	59,2	16:07
15.03.2009	176,0"	278°	91,2	26,4	11:57	19:58	04:06	59,3	16:09
16.03.2009	160,8"	278°	93,0	25,1	11:48	19:49	03:59	59,5	16:11
17.03.2009	147,1"	277°	94,7	24,0	11:39	19:41	03:52	59,6	16:13
18.03.2009	134,8"	277°	96,3	22,8	11:30	19:34	03:45	59,7	16:14
19.03.2009	123,6"	277°	97,8	21,7	11:22	19:26	03:38	59,8	16:16
20.03.2009	113,5"	276°	99,2	20,7	11:14	19:19	03:31	59,9	16:17
21.03.2009	104,3"	276°	100,6	19,7	11:07	19:12	03:25	59,9	16:18
22.03.2009	95,9"	276°	101,9	18,7	11:00	19:06	03:18	60,0	16:19
23.03.2009	88,2"	276°	103,2	17,8	10:53	18:59	03:12	60,0	16:19
24.03.2009	81,2"	275°	104,4	16,9	10:46	18:53	03:06	60,1	16:20
25.03.2009	74,8"	275°	105,6	16,0	10:40	18:47	03:00	60,1	16:21
26.03.2009	68,9"	275°	106,7	15,1	10:33	18:41	02:55	60,2	16:21
27.03.2009	63,5"	275°	107,8	14,3	10:27	18:36	02:49	60,2	16:22
28.03.2009	58,5"	275°	108,9	13,5	10:21	18:30	02:44	60,2	16:22
29.03.2009	53,9"	274°	109,9	12,7	10:16	18:25	02:38	60,3	16:22
30.03.2009	49,7"	274°	111,0	12,0	10:10	18:19	02:33	60,3	16:23
31.03.2009	45,7"	274°	112,0	11,2	10:05	18:14	02:28	60,3	16:23
01.04.2009	42,1"	274°	112,9	10,5	10:00	18:09	02:23	60,3	16:23

Datum	"/h	Posw.	Az	h	Aufgang	Kulm.	Unterg.	Kulm.-h	Tagebogen
02.04.2009	38,7"	274°	113,9	9,8	09:55	18:04	02:18	60,4	16:23
03.04.2009	35,5"	274°	114,8	9,1	09:50	17:59	02:13	60,4	16:23
04.04.2009	32,6"	274°	115,8	8,5	09:45	17:54	02:08	60,4	16:23
05.04.2009	29,9"	274°	116,7	7,8	09:40	17:49	02:04	60,4	16:24
06.04.2009	27,3"	273°	117,6	7,2	09:35	17:45	01:59	60,4	16:24
07.04.2009	24,9"	273°	118,5	6,6	09:30	17:40	01:55	60,4	16:24
08.04.2009	22,6"	273°	119,4	5,9	09:26	17:35	01:50	60,4	16:24
09.04.2009	20,5"	273°	120,2	5,4	09:21	17:31	01:46	60,4	16:24
10.04.2009	18,5"	273°	121,1	4,8	09:17	17:26	01:41	60,4	16:25
11.04.2009	16,7"	273°	121,9	4,2	09:12	17:22	01:37	60,4	16:25
12.04.2009	14,9"	273°	122,8	3,7	09:08	17:18	01:32	60,4	16:25
13.04.2009	13,3"	273°	123,6	3,1	09:03	17:13	01:28	60,5	16:25
14.04.2009	11,7"	272°	124,5	2,6	08:59	17:09	01:24	60,5	16:25
15.04.2009	10,2"	272°	125,3	2,1	08:55	17:05	01:20	60,5	16:25
16.04.2009	8,8"	272°	126,1	1,6	08:50	17:01	01:15	60,5	16:25
17.04.2009	7,5"	272°	126,9	1,2	08:46	16:57	01:11	60,5	16:25
18.04.2009	6,2"	271°	127,7	0,7	08:42	16:53	01:07	60,5	16:25
19.04.2009	5,0"	271°	128,5	0,3	08:38	16:48	01:03	60,5	16:25
20.04.2009	3,9"	270°	129,3	-0,1	08:34	16:44	00:59	60,5	16:25
21.04.2009	2,8"	269°	130,1	-1,2	08:30	16:40	00:55	60,5	16:25
22.04.2009	1,8"	266°	130,9	-1,7	08:26	16:36	00:51	60,5	16:25
23.04.2009	0,8"	258°	131,7	-2,1	08:22	16:32	00:47	60,5	16:25
24.04.2009	0,3"	157°	132,5	-2,6	08:18	16:29	00:43	60,5	16:25
25.04.2009	1,0"	106°	133,3	-3,0	08:14	16:25	00:39	60,5	16:25
26.04.2009	1,9"	101°	134,1	-3,5	08:10	16:21	00:35	60,5	16:25
27.04.2009	2,6"	98°	134,9	-3,9	08:06	16:17	00:31	60,5	16:24
28.04.2009	3,4"	97°	135,7	-4,3	08:03	16:13	00:27	60,4	16:24
29.04.2009	4,1"	97°	136,5	-4,7	07:59	16:09	00:23	60,4	16:24
30.04.2009	4,8"	96°	137,3	-5,1	07:55	16:05	00:19	60,4	16:24
01.05.2009	5,5"	96°	138,0	-5,5	07:52	16:02	00:16	60,4	16:24

alle Daten gelten für Lübben, Deutschland (51°56' N / -13°53' O)

Ten degrees

0 10 20 30 40 50 60 70 80 90 Degrees



Mask: Ten degrees

Night when Sun below -18 degrees